



# COMFORT WAND™

CONTINUOUS  
SPRAY  
EXTENDED  
REACH



LB4032 PPM 95003L2-34

**STRONG  
ENOUGH TO  
KILL  
KUDZU**

LD82189 EPA 6508301-47

# Roundup

READY-TO-USE

## POISON IVY PLUS TOUGH BRUSH KILLER

MATA LA HIEDRA VENENOSA Y LOS MATORRALES RESISTENTES

- KILLS POISON IVY, POISON OAK,  
POISON SUMAC, WILD BLACKBERRY, KUDZU

Keep Out of Reach of Children

**CAUTION** See back panel booklet for additional precautionary statements.

Mantener Fuera del Alcance de los Niños

**PRECAUCIÓN** Vea declaraciones adicionales de precaución en el reverso del panel de la etiqueta.

NET 1.33 GALLONS (1 GAL, 42 FL OZ)

**ACTIVE INGREDIENTS**

Glyphosate, isopropylamine salt ..... 1.0%  
Triclopyr, triethylamine salt ..... 0.1%  
**OTHER INGREDIENTS** ..... 98.9%



PPN 95003K1-32

LB2171

## PRODUCT FACTS

Container treats up to 400 sq ft.

KILLS THE TOUGHEST WEEDS, GRASSES, & BRUSH including Woody Brush & Vines, Poison Ivy, Poison Oak, Poison Sumac, Kudzu, Wild Blackberry and more.

### WHERE TO USE

- Areas where tough weeds are invading your yard
- Around shrubs & trees
- On wooded and vacant lots
- Fields and trails
- Around homes, buildings, cabins, lodges, and camp sites
- In recreational areas, parks and sports facilities

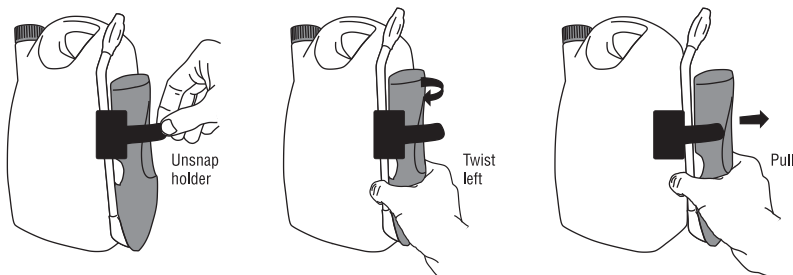
## DIRECTIONS FOR USE

It is a violation of Federal law to use this product in a manner inconsistent with its labeling.

## HOW TO ASSEMBLE AND USE

### 1. Remove

- Open security lock from wand holder by pulling tab from locking knobs.
- Remove the Comfort Wand™ from side clip.



- Pull connector by slightly twisting from holder and unwrap hose completely.



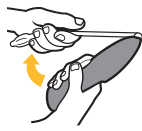
- Remove protective strip from battery compartment to activate batteries.

### 2. Connect



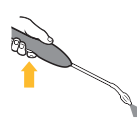
- Insert plug at end of hose into spout on cap until it clicks. Flip up spout. Spout must remain up while spraying.

### 3. Extend



- Flip open Comfort Wand until it clicks and locks into position.

### 4. Spray

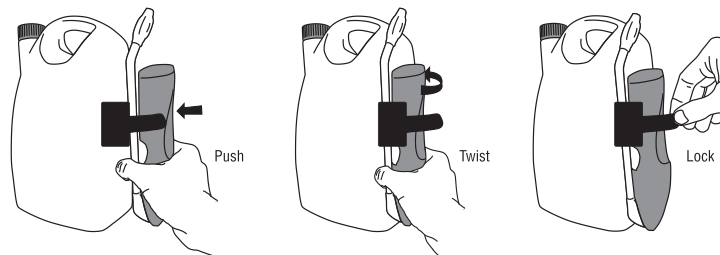


- Twist nozzle at end of the Comfort Wand to desired spray pattern. Ensure trigger lock is disengaged before spraying. Hold trigger for continuous spray.

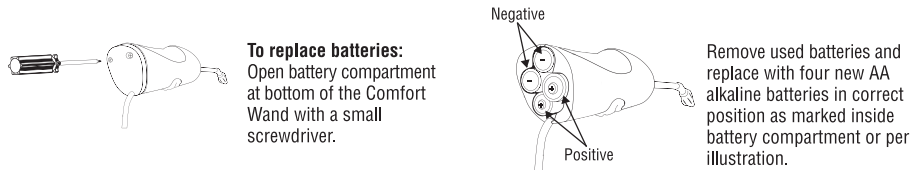
#### HOW TO APPLY/USE:

- Follow illustrations and instructions above.
- Twist nozzle at end of wand to desired spray pattern.
- Point nozzle away from body and hold trigger for continuous spray.
- Release trigger to stop spray.

**After Use:** Twist nozzle to **OFF** position. Engage trigger lock. Flip the wand to closed and store on the side clip.



**Important Use Information:** Do not submerge in water. When storing sprayer for long periods, remove batteries.



**To replace batteries:**  
Open battery compartment at bottom of the Comfort Wand with a small screwdriver.

Securely close battery compartment door and screw closed firmly. Always use a complete set of the same type when replacing batteries. Best performance is achieved with alkaline batteries. Never mix alkaline, carbon-zinc or rechargeable batteries. Dispose of used batteries according to manufacturer's instructions or in household trash.

#### HOW TO APPLY

- Follow illustrations and instructions in the How to Assemble and Use section to prime the sprayer.
- Spray the weeds or grasses you want to kill until thoroughly wet.
- When spot treating weeds around desirable plants shield plants from drift with a sheet of cardboard or plastic. If desirable plants are accidentally sprayed, rinse off immediately with water.

**IMPORTANT:** Do not spray desirable plants or grasses, they will die. Not recommended for spot weed control in lawns since glyphosate kills lawn grasses.

**Note:** Do not use on or around edible food or feed crops.

Do not use for lawn renovation or flower bed and vegetable garden plot preparation; instead use Roundup® Weed & Grass Killer Concentrate Plus or Roundup® Weed & Grass Killer Super Concentrate.

#### HOW IT WORKS

Glyphosate, the primary active ingredient in this product enters the plant through the foliage, is absorbed by the weed leaves and moves systemically through the weed to the root, stopping the function of an essential enzyme found in plants (but not humans or animals). Weeds die, roots and all. Kills only what you spray. Any product not absorbed by the plant breaks down without moving in or on the soil to untreated plants. Weeds yellow and wilt within days with complete kill in 1 to 2 weeks for annual weeds. Perennial weeds such as poison ivy may take 4 or more weeks for complete kill.

The second active ingredient penetrates waxy leaves allowing the product to enter the plant more readily.

#### WHEN TO APPLY

- Apply when weeds are actively growing.
- For best results apply during warm, sunny weather above 60° F.
- Spray when air is calm to prevent drift to desirable plants.
- RAINPROOF: Rain or watering 30 minutes after application will NOT wash away effectiveness.

#### WHEN TO REPLANT

- Ornamental flowers may be planted **1 day after** application.
- Lawn grasses may be planted **7 days after** application.
- Non-conifer trees and shrubs may be planted **14 days after** application.
- Conifer trees and shrubs may be planted **30 days after** application.

#### REFILL

This container and sprayer can be reused. To this empty container add 8 fl oz (16 Tbs) of Roundup® Concentrate Poison Ivy Plus Tough Brush Killer then fill with water very slowly to avoid foaming.

#### HOW TO CLEAN

- Battery operated sprayer head may be used with other Roundup® brand products, it will replace any sprayer fitted with a quick-connect cap.
- Before using the Comfort Wand sprayer with other Roundup® brand products, the sprayer must be thoroughly cleaned.
- Disconnect sprayer unit from the quick-connect cap. Rinse sprayer with water 3 times and then spray clean water through sprayer for 30 seconds. All rinse water should be applied to bare soil or gravel.
- Connect sprayer head to any Roundup® brand product with a quick-connect.
- Failure to properly clean sprayer before using with other Roundup® brand products may cause damage to your plants.

### STORAGE AND DISPOSAL

**PESTICIDE STORAGE:** Flip down spout on cap. **NO NEED TO DISCONNECT SPRAYER HOSE FROM CAP.** Twist sprayer nozzle to the OFF position. Engage trigger lock. Flip the Comfort Wand closed and place sprayer back in side clip. Store in its original container, in a safe place away from direct sunlight. Keep from freezing.

**PESTICIDE DISPOSAL:** Do not reuse or refill this container unless the directions for use allow refilling according to the directions contained in the **REFILL** section. **If Empty:** Place in trash or offer for recycling if available. **If Partly Filled:** Call your local solid waste agency for disposal instructions. Never place unused product down any indoor or outdoor drain.

### PRECAUTIONARY STATEMENTS

#### HAZARDS TO HUMANS & DOMESTIC ANIMALS



**CAUTION:** Causes moderate eye irritation. Avoid contact with eyes or clothing. Wash thoroughly with soap and water after handling and before eating, drinking, chewing gum, or using tobacco.

People and pets may enter treated areas after spray has dried.

#### FIRST AID

<b>IF IN EYES</b>	<ul style="list-style-type: none"><li>• Hold eye open and rinse slowly and gently with water for 15-20 minutes.</li><li>• Remove contact lenses, if present, after the first 5 minutes, then continue rinsing eyes.</li><li>• Call a poison control center, 1-800-246-7219, or doctor for treatment advice.</li></ul>
-------------------	---

#### EMERGENCY MEDICAL INFORMATION

- Have the product container or label with you when calling a poison control center or doctor, or going for treatment.
- You may contact 1-800-246-7219 for emergency medical treatment information.
- This product is identified as **Roundup® Ready-To-Use Poison Ivy Plus Tough Brush Killer, EPA Reg. No. 71995-36.**

**ENVIRONMENTAL HAZARDS:** To protect the environment, do not allow pesticide to enter or run off into storm drains, drainage ditches, gutters or surface waters. Applying this product in calm weather when rain is not predicted for the next 24 hours will help to ensure that wind or rain does not blow or wash pesticide off the treatment area.

**NOTICE:** To the extent consistent with applicable law, buyer assumes all responsibility for safety and use not in accordance with directions.



## Roundup® Listo para Usar Mata la Hiedra Venenosa y los Matorrales Resistentes

### DATOS DEL PRODUCTO

Envase para tratar de 400 pies cuadrados

ELIMINA LAS MALEZAS MÁS RESISTENTES, GRAMAS Y MATORRALES incluyendo enredaderas y matorrales leñosos, hiedra venenosa, roble venenoso, zumaque venenoso, kudzu, zarzamora silvestre y más.

### DÓNDE USAR

- En áreas donde las malezas resistentes estén invadiendo su jardín
- Alrededor de arbustos y árboles
- En terrenos boscosos y vacíos
- En campos y senderos
- Alrededor de viviendas, edificios, cabañas, alojamientos y áreas de campamento
- En áreas recreativas, parques e instalaciones deportivas

### INSTRUCCIONES

Es una violación a la ley Federal usar este producto de forma inconsistente con su etiqueta.

### CÓMO ENSAMBLAR Y USAR

#### 1. Sáquelo

- Abra el dispositivo de seguridad del sostenedor de la varilla jalando la lengüeta de la perilla de bloqueo.
- Saque la varilla de rociado Comfort Wand™ del sujetador lateral.



- Jale el conector girándolo ligeramente para sacarlo del soporte y desenrolle completamente la manguera.



- Quite la tira protectora del compartimiento de las baterías para activarlas.

#### 2. Conéctelo



- Inserte el conector al final de la manguera en la boquilla de la tapa hasta que haga clic. Abra la boquilla. La boquilla debe permanecer hacia arriba mientras está rociando.

#### 3. Extiéndala



- Abra la Varilla de rociado hasta que haga clic y quede firmemente asegurada en su lugar.

#### 4. Rocíe



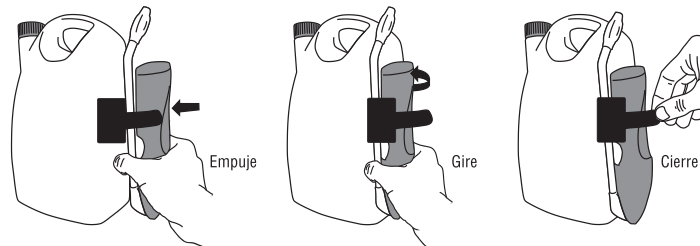
- Gire la boquilla que está en el extremo de la Varilla de rociado hacia la posición deseada del patrón de rocío. Asegúrese de que esté abierto antes de empezar a rociar. Sostenga el gatillo para obtener un rociado continuo.

### CÓMO APLICAR/USAR:

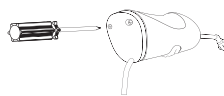
- Siga las ilustraciones e instrucciones anteriores.
- Gire la boquilla en el extremo de la varilla hacia la posición deseada del patrón de rocío.
- Dirija la boquilla en dirección opuesta al cuerpo y sostenga el gatillo para obtener un rociado continuo.
- Libere el gatillo para dejar de rociar.



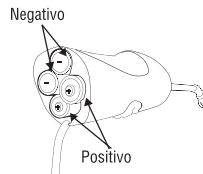
**Después de usarlo:** Gire la boquilla hacia la posición **OFF**. Active el bloqueo del gatillo. Cierre la varilla y guárdela en el sujetador lateral con la varilla hacia arriba girándola ligeramente para colocarla de regreso en su posición.



**Información importante sobre el uso:** No lo sumerja en agua. Quite las baterías cuando guarde el rociador durante períodos prolongados.



**Para reemplazar las baterías:** Abra el compartimiento de las baterías que está en la parte inferior de la Varilla de rociado con un desarmador pequeño.



Quite las baterías usadas y reemplácelas con cuatro baterías alcalinas AA nuevas colocándolas en la posición correcta, tal como está marcado adentro del compartimiento de las baterías o como está en la ilustración.

Cierre bien la tapadera del compartimiento de las baterías y atorníllela firmemente. Cuando cambie las baterías use siempre un juego completo del mismo tipo. Con baterías alcalinas se logra un rendimiento mejor. Nunca mezcle baterías alcalinas, de carbón y zinc o recargables. Siga las instrucciones del fabricante para deshacerse de las baterías usadas o tirelas en la basura de la casa.

#### CÓMO APLICAR

- Siga las ilustraciones e instrucciones en la sección Cómo ensamblar y usar para cebar el rociador.
- Rocíe las malezas o gramas que desee eliminar hasta mojarlas completamente.
- Al aplicar un tratamiento localizado cerca de plantas que no desee eliminar, proteja dichas plantas de la diseminación con una lámina de cartón o de plástico. Si rocía accidentalmente las plantas que no desee eliminar, lávelas inmediatamente con agua.

**IMPORTANTE: No rocíe las plantas o gramas que desee conservar, pues morirán.** No se recomienda para el control localizado de malezas en céspedes ya que el glifosato elimina la grama del césped.

**Nota:** No se debe usar en o alrededor de alimentos o cultivos comestibles.

No lo utilice para la renovación del césped o la preparación del terreno para jardines de vegetales; en vez use Roundup® Mata las Malezas y Gramas Concentrado Plus o Roundup® Mata las Malezas y Gramas Súper Concentrado.

#### CÓMO FUNCIONA

Glifosato, el ingrediente activo principal en este producto, entra a la planta a través del follaje, se absorbe por las hojas de las malezas y se mueve sistémicamente hacia la raíz a través de la maleza deteniendo la función de una enzima esencial que se encuentra en las plantas (pero no en los humanos o animales). Las malezas se mueren, con todo y raíces. Elimina solo lo que usted rocía. Cualquier producto que la planta no absorba se descompone en materiales naturales sin alterar la tierra para las plantas sin tratar. Las malezas se ponen amarillentas y se marchitan al cabo de días y en las malezas anuales se produce la eliminación completa en 1 a 2 semanas. Las malezas perennes, tales como las hiedra venenosa, pueden tardar 4 o más semanas para la eliminación completa. El siguiente ingrediente activo penetra las hojas cerosas permitiendo que el producto entre más fácilmente en las planta.

#### CUÁNDO APLICAR

- Aplicar cuando las malezas están creciendo activamente.
- Para obtener mejores resultados, aplique durante clima cálido y soleado (arriba de 60°F).
- Rocíe cuando el aire esté tranquilo para evitar la diseminación a plantas que desee conservar.
- Protección A PRUEBA DE LLUVIA: la lluvia o el riego 30 minutos después de la aplicación NO eliminará su eficacia.

#### CUÁNDO REPLANTAR

- Las flores ornamentales pueden plantarse **1 día** después de la aplicación.
- Se puede plantar grama del césped **7 días** después de la aplicación.
- Los árboles y arbustos no coníferos se pueden plantar **14 días** después de la aplicación.
- Los árboles y arbustos coníferos se pueden plantar **30 días** después de aplicación.

#### RELLENAR

Se puede volver a usar este envase y el rociador. Agregue 8 onzas líquidas (16 cucharadas) a este envase vacío de Roundup® Concentrado Mata la Hiedra Venenosa y los Matorrales Resistentes, luego llénelo con agua muy lentamente para evitar la formación de espuma.

#### CÓMO LIMPIARLO

- La cabeza del rociador operado con baterías se puede usar con otros productos de la marca Roundup®, reemplazará a cualquier rociador que tenga una tapa de conexión rápida.
- Antes de usar la Varilla de rociado con otros productos de la marca Roundup®, se debe limpiar completamente el rociador.
- Desconecte la unidad del rociador de la tapa de conexión rápida.
- Lave el rociador 3 veces con agua y luego rocíe agua limpia a través del rociador por 30 segundos. Toda el agua con que limpió el rociador se debe echar en la tierra sin siembras o en grava.
- Conecte la cabeza del rociador en cualquier producto de la marca Roundup® con una conexión rápida.
- Si no se limpia adecuadamente el rociador antes de usarlo con otros productos de la marca Roundup®, puede dañar sus plantas.

## ALMACENAMIENTO Y ELIMINACIÓN

**ALMACENAMIENTO DEL PESTICIDA:** Coloque la boquilla hacia abajo en la tapa. **NO NECESITA DESCONECTAR LA MANGUERA DEL ROCIADOR DE LA TAPA.** Gire la boquilla del rociador hacia la posición OFF. Active el bloqueo del gatillo. Cierre la varilla de rociado y colóquela en el sujetador lateral. Guarde el producto en el envase original en un lugar seguro alejado de la luz directa del sol. Proteja del congelamiento.

**ELIMINACIÓN DEL PESTICIDA:** No vuelva a usar o rellenar este envase a menos que las instrucciones de uso permitan que se rellene de acuerdo con las instrucciones contenidas en la sección **RELLENAR**. **Si está vacío:** Colóquelo en la basura u ofrézcalo para reciclaje, si está disponible. **Si está parcialmente lleno:** Llame a su agencia local de desechos sólidos para obtener instrucciones de eliminación. Nunca elimine el producto sin usar en ningún drenaje interior o exterior.

## AVISOS DE PRECAUCIÓN

#### RIESGOS PARA HUMANOS Y ANIMALES DOMÉSTICOS



**PRECAUCIÓN:** Causa irritación moderada en los ojos. Evite el contacto con los ojos o la ropa. Lávese completamente con agua y jabón después de usarlo y antes de comer, beber, masticar goma o consumir tabaco. Las personas y mascotas pueden entrar a las áreas tratadas después de que se haya secado el rocío.

#### PRIMEROS AUXILIOS

<b>SI ENTRA EN LOS OJOS</b>	<ul style="list-style-type: none"><li>• Mantenga el ojo abierto y enjuague lenta y suavemente con agua durante 15 - 20 minutos.</li><li>• Si tiene lentes de contacto, quítelos después de lavarse con agua los primeros 5 minutos y continúe lavando los ojos.</li><li>• Llame a un centro de control de envenenamiento, al 1-800-246-7219, o al médico para obtener más recomendaciones sobre tratamiento.</li></ul>
-----------------------------	--

#### INFORMACIÓN MÉDICA DE EMERGENCIA

- Tenga con usted el envase o etiqueta del producto cuando llame al centro de control de envenenamiento o al médico, o al buscar tratamiento.
- Puede llamar al 1-800-246-7219 para obtener información sobre tratamiento médico de emergencia.
- Este producto está identificado como **Roundup® Listo para Usar Mata la Hiedra Venenosa y los Matorrales Resistentes, EPA Reg. No. 71995-36.**

**RIESGOS AMBIENTALES:** Para proteger el ambiente, no permita que el pesticida entre o se escurra en drenajes pluviales, zanjas de drenaje, cunetas o aguas superficiales. Aplicar este producto en clima tranquilo cuando no haya pronóstico de lluvia para las siguientes 24 horas ayudará a asegurarse de que el viento o la lluvia no soplen o laven el pesticida del área de tratamiento.

**ADVERTENCIA:** Hasta donde sea congruente con la ley que aplica, el comprador asume toda responsabilidad de la seguridad y uso que no sea de acuerdo con las instrucciones.



**Roundup® Ready-To-Use  
Poison Ivy Plus Tough Brush Killer**

**Roundup® Listo para Usar  
Mata la Hiedra Venenosa y los Matorrales Resistentes**

#### **\*CONSUMER GUARANTEE**

If for any reason you are not satisfied after using this product, simply send us original proof of purchase and we will replace the product or refund the purchase price.

***Roundup® Lawn & Garden products have the best solutions to your toughest weed problems. Visit the Roundup® website, [www.roundup.com](http://www.roundup.com), to learn more about the Roundup® family of products.***

- Roundup® Extended Control Weed & Grass Killer products – kill & prevent (weeds) for up to 4 months
- Roundup® Ready-To-Use Weed & Grass Killer III – no mixing, no mess
- Roundup® Poison Ivy Plus Tough Brush Killer products – kill hard-to-control weeds
- Roundup® Wild Blackberry Plus Vine & Brush Killer products – kill tough brush & vines
- Roundup® Weed & Grass Killer Concentrate Plus – fast visible results
- Roundup® Weed & Grass Killer Super Concentrate – best Roundup® brand concentrate value
- Roundup® Weed & Grass Killer Sure Shot Foam – target weeds in tight spaces

#### **\*GARANTÍA PARA EL CONSUMIDOR**

Si por cualquier razón usted no está satisfecho después de usar este producto, simplemente envíenos el comprobante de venta original y le reemplazaremos el producto o le reembolsaremos el precio de compra.

***Los productos Roundup® para el césped y jardín proveen las mejores soluciones para sus problemas con las malezas más difíciles. Visite el sitio web de Roundup®, [www.roundup.com](http://www.roundup.com), para conocer más sobre la familia de productos Roundup®.***

- Productos Roundup® Control Prolongado Mata las Malezas y Gramas – elimina y previene las malezas hasta por 4 meses
- Roundup® Listo para Usar Mata las Malezas y Gramas III – sin mezclar, sin ensuciar
- Productos Roundup® Mata la Hiedra Venenosa y los Matorrales Resistentes – elimina los matorrales resistentes y las malezas más difíciles de controlar
- Productos Roundup® Mata la Zarzamora Silvestre más Enredaderas y Matorrales – elimina los matorrales resistentes y enredaderas
- Roundup® Mata las Malezas y Gramas Concentrado Plus – resultados visibles rápidos
- Roundup® Mata las Malezas y Gramas Súper Concentrado – el mejor concentrado Roundup® en valor
- Espuma Sure Shot® de Roundup® para eliminar malezas y gramas – ataca las malezas en áreas difíciles

# DID YOU KNOW?

This product can be used for habitat restoration and site preparation of wildlife food plots.

**WHERE TO USE**

- Around Flower Beds
- Around Trees
- Along Fences
- Recreational Areas

**WHAT TO KNOW**

- Rainproof in 30 Minutes
- Visible Results in 24 Hours
- Plant 1-30 Days After Application (See booklet for details)

**HOW TO USE**

- Connect Hose
- Extend Wand, Twist Nozzle, and Spray

**OPEN ABRA**

**Roundup**

PPN 95003L2-48X2



LB3957

©2013 MONSANTO COMPANY  
Produced for Monsanto Company  
Lawn & Garden Products  
P.O. Box 418  
Marysville, OH 43041  
EPA Reg. No. 71995-36  
EPA Est. 239-IA-3<sup>1</sup>; 239-MS-001<sup>M</sup>  
Superscript is first letter of lot number

# FPO

0 70183 56990 8  
1010



**Roundup® Ready-To-Use  
Poison Ivy Plus Tough Brush Killer**

**Roundup® Listo para Usar Mata la Hiedra  
Venenosa y los Matorrales Resistentes**

Keep Out of Reach of Children

## CAUTION

Mantener Fuera del Alcance de los Niños

## PRECAUCIÓN

### PRECAUTIONARY STATEMENTS

#### HAZARDS TO HUMANS & DOMESTIC ANIMALS



**CAUTION:** Causes moderate eye irritation. Avoid contact with eyes or clothing. Wash thoroughly with soap and water after handling and before eating, drinking, chewing gum, or using tobacco.

People and pets may enter treated areas after spray has dried.

#### FIRST AID

- |                   |   |
|-------------------|---|
| <b>IF IN EYES</b> | <ul style="list-style-type: none"> <li>• Hold eye open and rinse slowly and gently with water for 15-20 minutes.</li> <li>• Remove contact lenses, if present, after the first 5 minutes, then continue rinsing eyes.</li> <li>• Call a poison control center, 1-800-246-7219, or doctor for treatment advice.</li> </ul> |
|-------------------|---|

#### EMERGENCY MEDICAL INFORMATION

- Have the product container or label with you when calling a poison control center or doctor, or going for treatment.
- You may contact 1-800-246-7219 for emergency medical treatment information.
- This product is identified as **Roundup® Ready-To-Use Poison Ivy Plus Tough Brush Killer, EPA Reg. No. 71995-36.**

**ENVIRONMENTAL HAZARDS:** To protect the environment, do not allow pesticide to enter or run off into storm drains, drainage ditches, gutters or surface waters. Applying this product in calm weather when rain is not predicted for the next 24 hours will help to ensure that wind or rain does not blow or wash pesticide off the treatment area.

### STORAGE AND DISPOSAL

**PESTICIDE STORAGE:** Flip down spout on cap. **NO NEED TO DISCONNECT SPRAYER HOSE FROM CAP.** Twist sprayer nozzle to the OFF position. Engage trigger lock. Flip the Comfort Wand closed and place sprayer back in side clip. Store in its original container, in a safe place away from direct sunlight. Keep from freezing.

**PESTICIDE DISPOSAL:** Do not reuse or refill this container unless the directions for use allow refilling according to the directions contained in the **REFILL** section. **If Empty:** Place in trash or offer for recycling if available. **If Partly Filled:** Call your local solid waste agency for disposal instructions. Never place unused product down any indoor or outdoor drain.



**Questions, Comments or Information**  
**1-800-246-7219    www.roundup.com**  
**¿Preguntas, Comentarios o Información?**

©2013 MONSANTO COMPANY  
Produced for Monsanto Company  
Lawn & Garden Products  
P.O. Box 418, Marysville, OH 43041

EPA Reg. No. 71995-36

EPA Est. 239-IA-3<sup>l</sup>; 239-MS-001<sup>M</sup>

Superscript is first letter of lot number

Roundup Ready-To-Use and Roundup are trademarks of Monsanto Technology LLC. Comfort Wand is used under license. Patent(s) pending. No license granted under any non-U.S. patent(s).

LB3957

PPN 95003L2-48X2

Open Booklet for Assembly and Use Instructions /  
Abra el folleto para ver las instrucciones para ensamblar y del uso